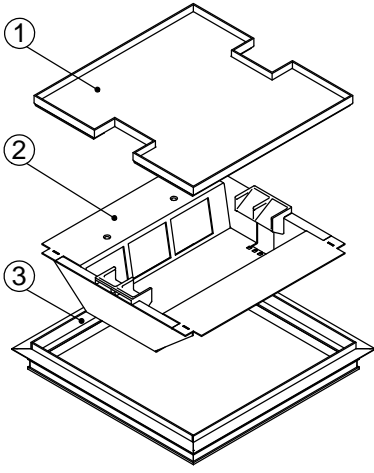
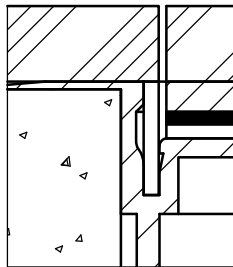
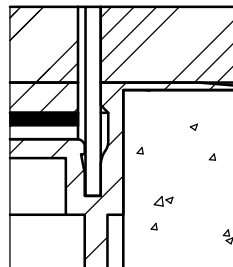


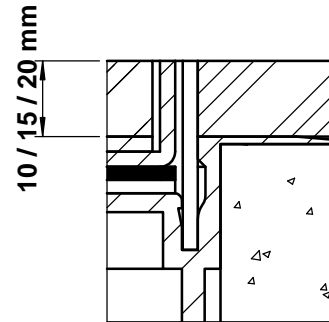
|   | Dimensionen<br>B x B / n / ... | BRECO<br>Art. Nr. | Beschreibung   | BOD - 12 |
|---|--------------------------------|-------------------|--|----------|
|  | 240 x 240 / 8 / o              | 15259             | ① Bodendosendeckel ohne oder mit<br>Schutzkante gemäss Detail o / m / m 2<br>Kabelaustrittsöffnungen   |          |
|   | 300 x 300 / 12 / o             | 15319             |  |          |
|   | 350 x 350 / 16 / o             | 15369             |  |          |
|   | 240 x 240 / 8 / m              | 16259             | ② Bodendoseneinsatz mit Kabelaustritten und<br>Klemmensteg, pulverbeschichtet RAL 3003   |          |
|   | 300 x 300 / 12 / m             | 16319             |  |          |
|   | 350 x 350 / 16 / m             | 16369             |  |          |
|   | 240 x 240 / 8 / m 2            | 17259             | ③ Bodendosenrahmen in Aluminium-<br>pressprofil, ohne oder mit Schutzkante<br>gemäss Detail o / m / m 2<br>Schutzkanten in diversen Materialien<br>Abschalung auf Kundenwunsch<br><br>- minimale Höhe 80 mm<br>- maximale Höhe 300 mm<br>- n = Anzahl FLF-Plätze<br>... = Detail o / m / m 2 |          |
| 300 x 300 / 12 / m 2  | 17319                          |                   |  |          |
| 350 x 350 / 16 / m 2  | 17369                          |                   |  |          |



Detail o



Detail m



Detail m 2

