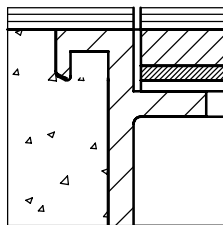
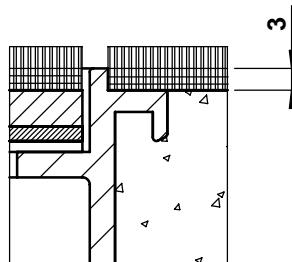


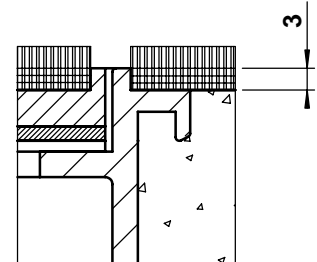
|  | Dimension<br>B x B / n / ... | BRECO<br>Art. Nr.    | Beschreibung  | BOD - 2 |  |
|--|------------------------------|----------------------|---|---------|--|
|  | 240 x 240 / 8 / o            | 15241                | ① Bodendosendeckel ohne oder mit<br>Schutzkante gemäss Detail o / m / m 2<br>Kabelaustrittsöffnungen  |         |  |
|  | 300 x 300 / 12 / o           | 15301                |   |         | ② Bodendoseneinsatz mit Kabelaustritten und<br>Klemmensteg, pulverbeschichtet RAL 3003 |
|  | 350 x 350 / 16 / o           | 15351                |   |         |  |
|  | 240 x 240 / 8 / m            | 16241                | ③ Bodendosenrahmen in Aluminium-<br>pressprofil, ohne oder mit Schutzkante<br>gemäss Detail o / m / m 2<br>provisorische Holzabdeckung<br>Abschottungen<br>Befestigungsmaterial |         |  |
|  | 300 x 300 / 12 / m           | 16301                |   |         |  |
|  | 350 x 350 / 16 / m           | 16351                |   |         |  |
|  |                              | 240 x 240 / 8 / m 2  | 17241   |         | - minimale Höhe 80 mm  |
|  |                              | 300 x 300 / 12 / m 2 | 17301   |         | - maximale Höhe 300 mm   |
|  |                              | 350 x 350 / 16 / m 2 | 17351   |         | - n = Anzahl FLF-Plätze  |
|  |                              |                      | ... = Detail o / m / m 2  |         |  |



Detail o



Detail m



Detail m 2

