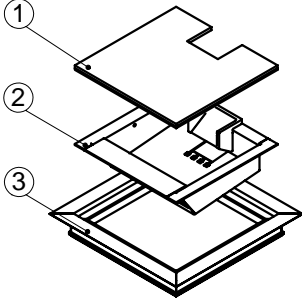
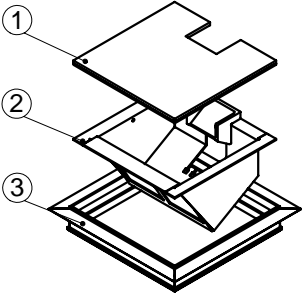
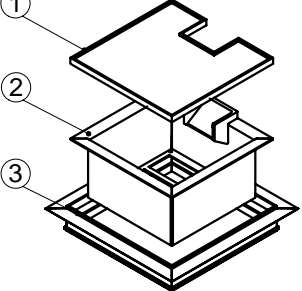
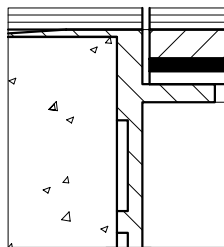
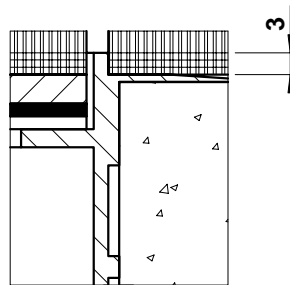


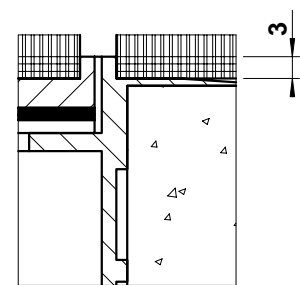
	dimensions l x l / n / ...	BRECO no. art.	description	BSO- 15
	160 x 160 / 2 / s	15171	① couvercle sans ou avec arête de protection selon détail s / a / a 2 ouverture pour les câbles  ② partie active avec sortie pour les câbles et jeu de bornes, poudrage RAL 3003  ③ cadre en aluminium extrudé sans ou avec arête de protection selon détail s / a / a 2 boîte provisoire sur demande  - hauteur minimale 60 mm / 100 mm / 150 mm - hauteur maximale 300 mm - n = nombre de places FLF ... = détail s / a / a 2	
	160 x 160 / 2 / a	16171		
	160 x 160 / 2 / a 2	17171		
	160 x 160 / 4 / s	15172		
	160 x 160 / 4 / a	16172		
	160 x 160 / 4 / a 2	17172		
	160 x 160 / 6 / s	15173		
	160 x 160 / 6 / a	16173		
	160 x 160 / 6 / a 2	17173		



détail s



détail a



détail a 2

