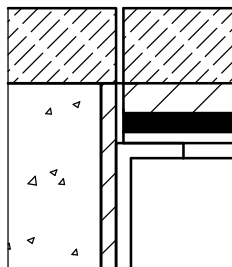
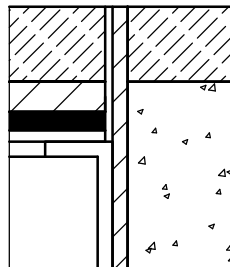


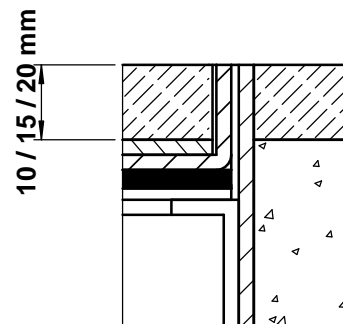
| | dimensions l x l / n / ... | BRECO no. art. | description | BSO - 5 |
|--|-------------------------------|----------------------|--|---------|
| | 240 x 240 / 6 / s | 15248 | ① couvercle en inox | |
| | 300 x 300 / 8 / s | 15308 | sans ou avec arête de protection | |
| | 350 x 350 / 10 / s | 15358 | selon détail s / a / a 2 | |
| | | | ouvertures pour les câbles | |
| | | | ② partie active avec sorties pour les câbles | |
| | | | et jeu de bornes, poudrage RAL 3003 | |
| | 240 x 240 / 6 / a | 16248 | ③ cadre en inox | |
| | 300 x 300 / 8 / a | 16308 | sans ou avec arête de protection | |
| | 350 x 350 / 10 / a | 16358 | selon détail s / a / a 2 | |
| | | | protection en bois provisoire | |
| | | fermetures en bois | | |
| | | éléments de fixation | | |
| | | | - hauteur minimale 55 mm | |
| | | | - hauteur maximale 300 mm | |
| | | | - n = nombre de places FLF | |
| | | | ... = détail s / a / a 2 | |



détail s



détail a



détail a 2

