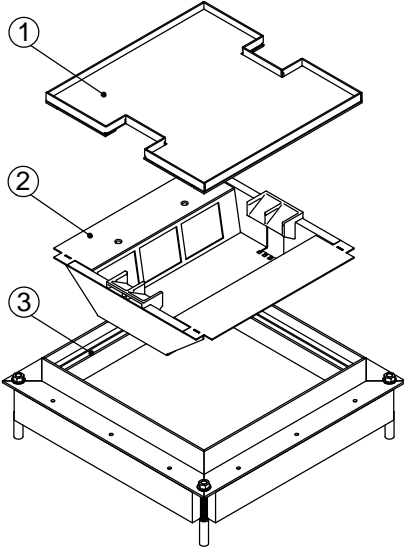
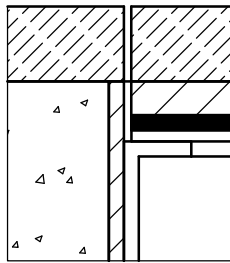
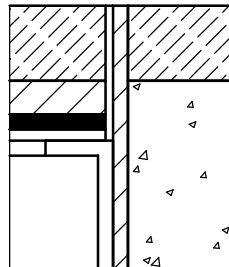


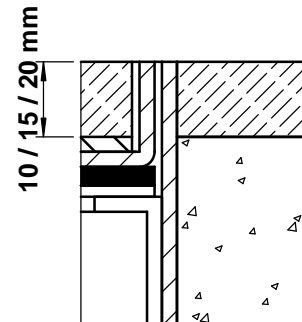
| | dimensions l x l / n / ... | BRECO no. art. | description | BSO - 6 | |
|---|-------------------------------|---------------------|---|---------|--|
|  | 240 x 240 / 8 / s | 15249 | ① couvercle en inox sans ou avec arête de protection selon détail s / a / a 2 ouvertures pour les câbles | | |
| | 300 x 300 / 12 / s | 15309 | | | |
| | 350 x 350 / 16 / s | 15359 | | | |
| | | 240 x 240 / 8 / a | 16249 | | ② partie active avec sorties pour les câbles et jeu de bornes, poudrage RAL 3003 |
| | | 300 x 300 / 12 / a | 16309 | | |
| | | 350 x 350 / 16 / a | 16359 | | |
| | | 240 x 240 / 8 / a 2 | 17249 | | ③ cadre en inox sans ou avec arête de protection selon détail s / a / a 2 protection en bois provisoire fermeture en bois éléments de fixation - hauteur minimale 80 mm - hauteur maximale 300 mm - n = nombre de places FLF ... = détail s / a / a 2 |
| | 300 x 300 / 12 / a 2 | 17309 | | | |
| | 350 x 350 / 16 / a 2 | 17359 | | | |



détail s



détail a



détail a 2

