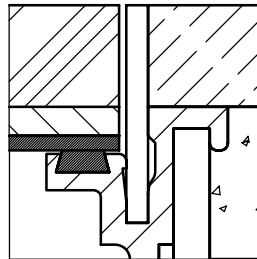


|  | dimensions<br>l / h / c | BRECO<br>no. art. | description  | CSA - 6 |
|--|-------------------------|-------------------|--|---------|
|  | 180 / 52 / 3            | 26188             | ① couvercle en acier, 4 mm<br>sans arête de protection selon détail a  |         |
|  | 240 / 52 / 3            | 26248             |  |         |
|  | 300 / 52 / 3            | 26308             |  |         |
|  | 360 / 52 / 3            | 26368             |  |         |
|  | 180 / 65 / 3            | 26189             | ③ base en tôle d'acier, 2 mm, en combinaison<br>avec profil d'aluminium extrudé<br>arête enfichable selon détail a<br>(en divers matériaux)<br>dispositif de nivelage<br>protection en bois provisoire |         |
|  | 240 / 65 / 3            | 26249             |  |         |
|  | 300 / 65 / 3            | 26309             |  |         |
|  | 360 / 65 / 3            | 26369             |  |         |
|  |                         |                   | - c = nombre de chambres   |         |



détail a

