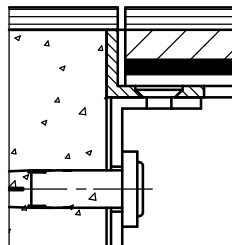
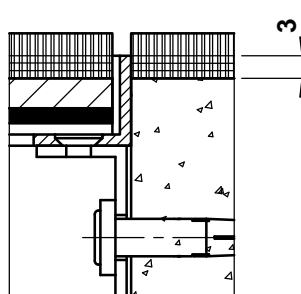


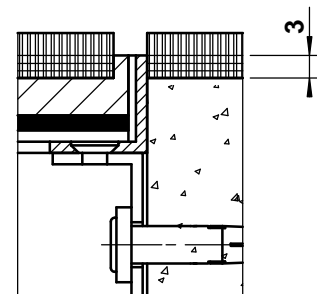
	dimensions d / n / ...	BRECO no. art.	description	BAL - 2
	250 / 6 / s	35251	① couvercle sans ou avec arête de protection selon détail s / a / a 2 ouvertures pour les câbles	
	300 / 9 / s	35301		
	250 / 6 / a	36251	② partie active avec sorties pour les câbles et jeu de bornes poudrage RAL 3003	
	300 / 9 / a	36301		
	250 / 6 / a 2	37251	③ cadre sans ou avec arête de protection selon détail s / a / a 2 vissé et collé dans la chape alvéolaire	
	300 / 9 / a 2	37301		
			- hauteur minimale 100 mm - hauteur maximale 210 mm - n = nombre de places FLF ... = détail s / a / a 2	



détail s



détail a



détail a 2

