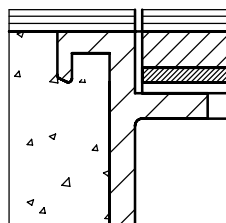
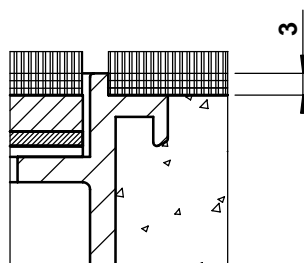


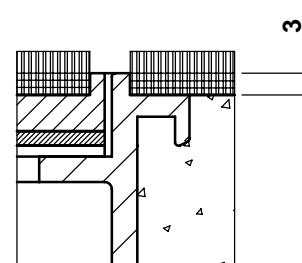
	dimensioni l x l / n / ...	BRECO art. no.	descrizione	POC - 1
	240 x 240 / 6 / s	15240	① coperchio senza o con protezione vedi dettaglio s / c / c 2 aperture per uscite cavi	
	300 x 300 / 8 / s	15300		
	350 x 350 / 10 / s	15350		
	240 x 240 / 6 / c	16240	② scatola con uscite cavi e morsettiera verniciata a polvere RAL 3003	
	300 x 300 / 8 / c	16300		
	350 x 350 / 10 / c	16350		
	240 x 240 / 6 / c 2	17240	③ telaio in alluminio estruso senza o con protezione vedi dettaglio s / c / c 2 coperchio di legno provvisorio chiusure in legno materiale di fissaggio - altezza minima 55 mm - altezza massima 300 mm - n = quantità posti FLF ... = dettaglio s / c / c 2	
	300 x 300 / 8 / c 2	17300		
	350 x 350 / 10 / c 2	17350		



dettaglio s



dettaglio c



dettaglio c 2

