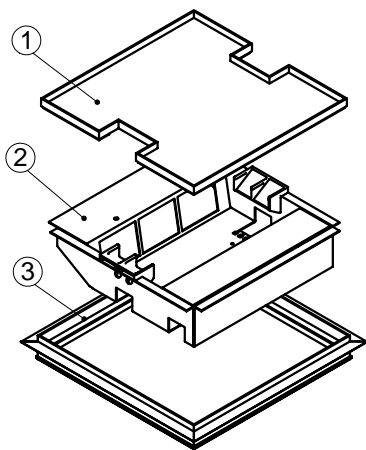
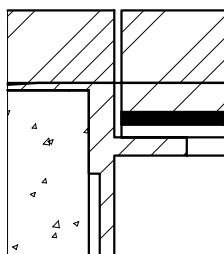
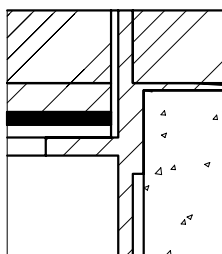


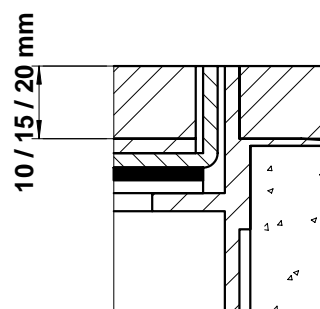
	dimensioni l x l / n / ...	BRECO no. art.	descrizione	POC - 10
	240 x 240 / 8 / s	15257	① coperchio senza o con protezione vedi dettaglio s / c / c 2 aperture per uscite cavi	
	300 x 300 / 12 / s	15317		
	350 x 350 / 16 / s	15367		
	240 x 240 / 8 / c	16257	② scatola con uscite cavi e morsetteria verniciata con polvere RAL 3003	
	300 x 300 / 12 / c	16317		
	350 x 350 / 16 / c	16367		
	240 x 240 / 8 / c 2	17257	③ telaio in alluminio estruso senza o con protezione vedi dettaglio s / c / c 2 scatola provvisoria a richiesta - altezza minima 80 mm - altezza massima 300 mm - n = quantità posti FLF ... = dettaglio s / c / c 2	
	300 x 300 / 12 / c 2	17317		
	350 x 350 / 16 / c 2	17367		



dettaglio s



dettaglio c



dettaglio c 2

