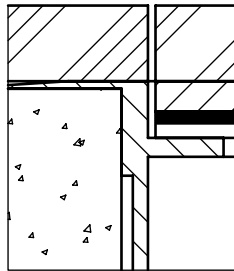
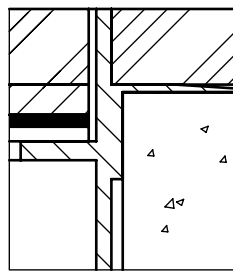


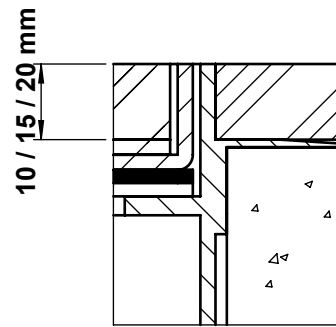
	dimensioni l x l / n / ...	BRECO no. art.	descrizione	POC - 13
	160 x 160 / 2 / s	15174	① coperchio senza o con protezione vedi dettaglio s / c / c 2 apertura per uscita cavi	
	160 x 160 / 2 / c	16174		
	160 x 160 / 2 / c 2	17174		
	160 x 160 / 4 / s	15175	② scatola con uscita cavi verniciata a polvere RAL 3003	
	160 x 160 / 4 / c	16175		
	160 x 160 / 4 / c 2	17175		
	160 x 160 / 6 / s	15176	③ telaio in alluminio estruso senza o con protezione vedi dettaglio s / c / c 2 scatola provvisoria a richiesta - altezza minima 60 mm / 100 mm / 150 mm - altezza massima 300 mm - n = quantità posti FLF ... = dettaglio s / c / c 2	
	160 x 160 / 6 / c	16176		
	160 x 160 / 6 / c 2	17176		



dettaglio s



dettaglio c



dettaglio c 2

10 / 15 / 20 mm

