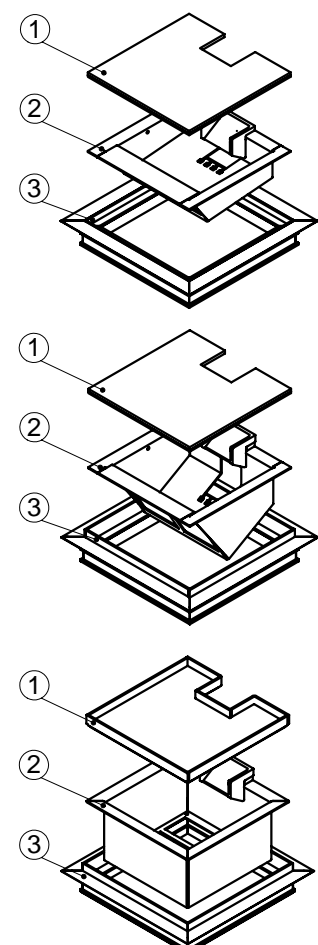
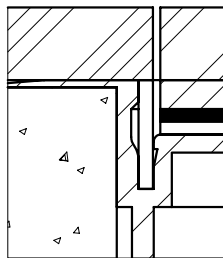
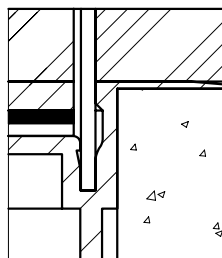


	dimensioni l x l / n / ...	BRECO no. art.	descrizione	POC - 14
	160 x 160 / 2 / o	15177	① coperchio senza o con protezione vedi dettaglio s / c / c 2 apertura per uscita cavi	
	160 x 160 / 2 / m	16177		
	160 x 160 / 2 / m 2	17177		
	160 x 160 / 4 / o	15178	② scatola con uscita cavi verniciata a polvere RAL 3003	
	160 x 160 / 4 / m	16178		
	160 x 160 / 4 / m 2	17178		
	160 x 160 / 6 / o	15179	③ telaio in alluminio estruso senza o con protezione vedi dettaglio s / c / c 2 protezione in materiali diversi scatola provvisoria a richiesta	
	160 x 160 / 6 / m	16179		
	160 x 160 / 6 / m 2	17179		

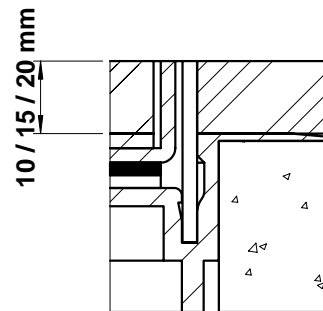
- altezza minima 60 mm / 100 mm / 150 mm
 - altezza massima 300 mm
 - n = quantità posti FLF
 ... = dettaglio s / c / c 2



dettaglio s



dettaglio c



dettaglio c 2

