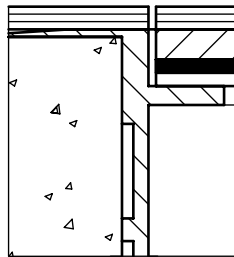
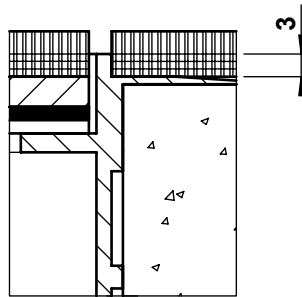


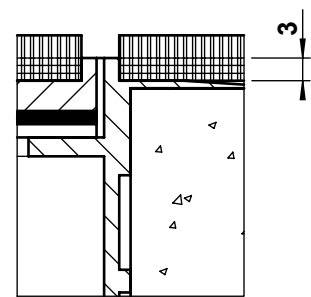
	dimensioni l x l / n / ...	BRECO no. art.	descrizione	POC - 15	
	160 x 160 / 2 / s	15171	① coperchio senza o con protezione vedi dettaglio s / c / c 2 apertura per uscita cavi		
	160 x 160 / 2 / c	16171			② scatola con uscita cavi verniciata a polvere RAL 3003
	160 x 160 / 2 / c 2	17171			
	160 x 160 / 4 / s	15172	③ telaio in alluminio estruso senza o con protezione vedi dettaglio s / c / c 2 scatola provvisoria a richiesta		
	160 x 160 / 4 / c	16172			
	160 x 160 / 4 / c 2	17172			
	160 x 160 / 6 / s	15173	- altezza minima 60 mm / 100 mm / 150 mm - altezza massima 300 mm - n = quantità posti FLF ... = dettaglio s / c / c 2		
	160 x 160 / 6 / c	16173			
	160 x 160 / 6 / c 2	17173			



dettaglio s



dettaglio c



dettaglio c 2

