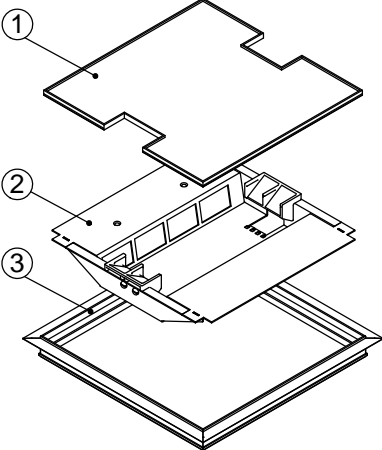
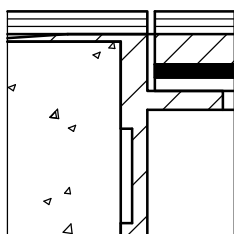
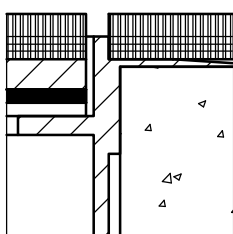


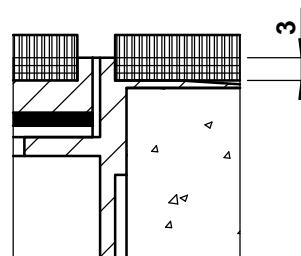
	dimensioni l x l / n / ...	BRECO no. art.	descrizione	POC - 19
	240 x 240 / 6 / s	15250	① coperchio senza o con protezione vedi dettaglio s / c / c 2 aperture per uscite cavi	
	300 x 300 / 8 / s	15310		
	350 x 350 / 10 / s	15360		
	240 x 240 / 6 / c	16250	② scatola con uscite cavi e morsetteria verniciata a polvere RAL 3003	
	300 x 300 / 8 / c	16310		
	350 x 350 / 10 / c	16360		
	240 x 240 / 6 / c 2	17250	③ telaio in alluminio estruso senza o con protezione vedi dettaglio s / c / c 2 scatola provvisoria a richiesta	
	300 x 300 / 8 / c 2	17310		
	350 x 350 / 10 / c 2	17360		
			- altezza massima 300 mm	
			- n = quantità posti FLF	
			... = dettaglio s / c / c 2	



dettaglio s



dettaglio c



dettaglio c 2

