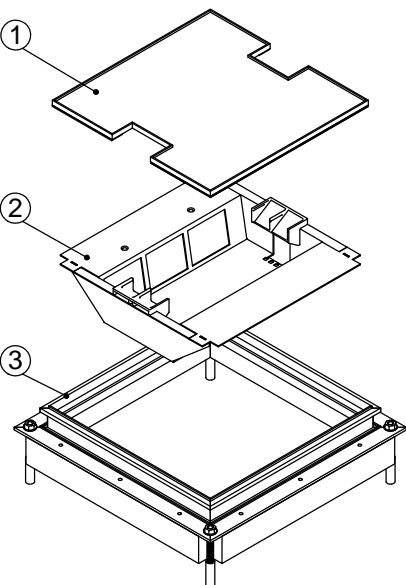
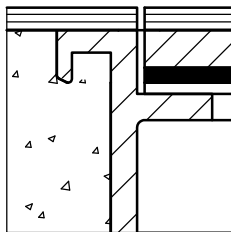
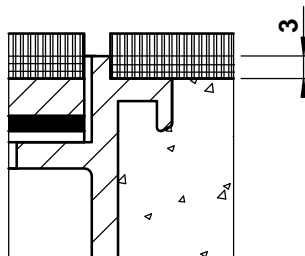


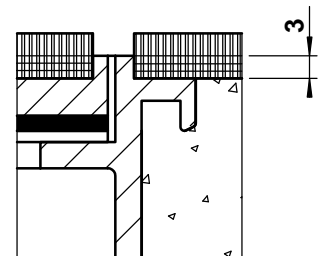
| | dimensioni l x l / n / ... | BRECO no. art. | descrizione | POC - 2 |
|---|-------------------------------|-------------------|---|---------|
|  | 240 x 240 / 8 / s | 15241 | ① coperchio senza o con protezione vedi dettaglio s / c / c 2 aperture per uscite cavi | |
| | 300 x 300 / 12 / s | 15301 | | |
| | 350 x 350 / 16 / s | 15351 | | |
| | 240 x 240 / 8 / c | 16241 | ② scatola con uscite cavi e morsetti verniciata a polvere RAL 3003 | |
| | 300 x 300 / 12 / c | 16301 | | |
| | 350 x 350 / 16 / c | 16351 | | |
| | 240 x 240 / 8 / c 2 | 17241 | ③ telaio in alluminio estruso senza o con protezione vedi dettaglio s / c / c 2 coperchio di legno provvisorio chiusure in legno materiale di fissaggio - altezza minima 80 mm - altezza massima 300 mm - n = quantità posti FLF ... = dettaglio s / c / c 2 | |
| | 300 x 300 / 12 / c 2 | 17301 | | |
| | 350 x 350 / 16 / c 2 | 17351 | | |



dettaglio s



dettaglio c



dettaglio c 2

