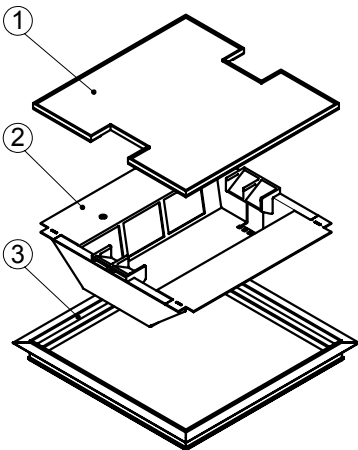
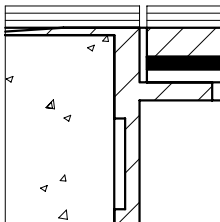
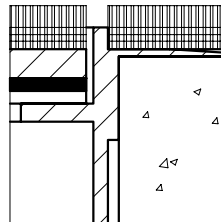


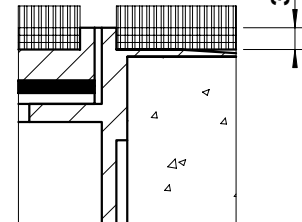
	dimensioni l x l / n / ...	BRECO no. art.	descrizione	POC - 20
	240 x 240 / 8 / s	15251	① coperchio senza o con protezione vedi dettaglio s / c / c 2 aperture per uscite cavi	
	300 x 300 / 12 / s	15311		
	350 x 350 / 16 / s	15361		
	240 x 240 / 8 / c	16251	② scatola con uscite cavi e morsettiera verniciata a polvere RAL 3003	
	300 x 300 / 12 / c	16311		
	350 x 350 / 16 / c	16361		
	240 x 240 / 8 / c 2	17251	③ telaio in alluminio estruso senza o con protezione vedi dettaglio s / c / c 2 scatola provvisoria a richiesta - altezza minima 80 mm - altezza massima 300 mm - n = quantità posti FLF ... = dettaglio s / c / c 2	
	300 x 300 / 12 / c 2	17311		
	350 x 350 / 16 / c 2	17361		



dettaglio s



dettaglio c



dettaglio c 2

