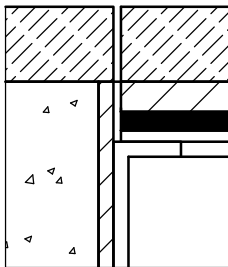
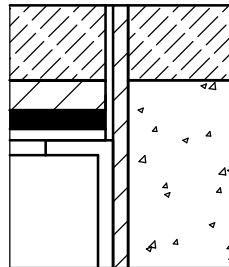


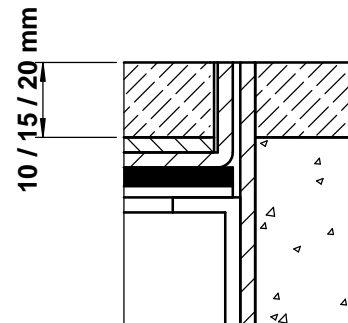
	dimensioni l x l / n / ...	BRECO no. art.	descrizione	POC - 5
	240 x 240 / 6 / s	15248	① coperchio in acciaio inox senza o con protezione vedi dettaglio s / c / c 2 aperture per uscite cavi	
	300 x 300 / 8 / s	15308		
	350 x 350 / 10 / s	15358		
	240 x 240 / 6 / c	16248	② scatola con uscite cavi e morsettiera verniciata a polvere RAL 3003	
	300 x 300 / 8 / c	16308		
	350 x 350 / 10 / c	16358		
	240 x 240 / 6 / c 2	17248	③ telaio in acciaio inox senza o con protezione vedi dettaglio s / c / c 2 coperchio di legno provvisorio chiusure in legno materiale di fissaggio - altezza minima 55 mm - altezza massima 300 mm - n = quantità posti FLF ... = dettaglio s / c / c 2	
	300 x 300 / 8 / c 2	17308		
	350 x 350 / 10 / c 2	17358		



dettaglio s



dettaglio c



dettaglio c 2

