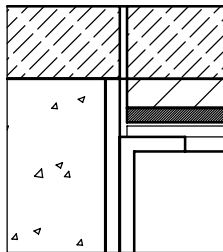
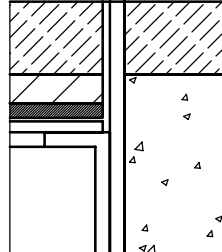


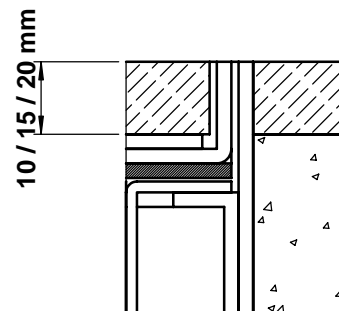
| | dimensioni l x l / n / ... | BRECO art. no. | descrizione | POC - 6 |
|--|-------------------------------|-------------------|--|---------|
| | 240 x 240 / 8 / s | 15249 | ① coperchio in acciaio inox senza o con protezione vedi dettaglio s / c / c 2 aperture per uscite cavi | |
| | 300 x 300 / 12 / s | 15309 | | |
| | 350 x 350 / 16 / s | 15359 | | |
| | 240 x 240 / 8 / c | 16249 | ② scatola con uscite cavi e morsettiera verniciata a polvere RAL 3003 | |
| | 300 x 300 / 12 / c | 16309 | | |
| | 350 x 350 / 16 / c | 16359 | | |
| | 240 x 240 / 8 / c 2 | 17249 | ③ telaio in acciaio inox senza o con protezione vedi dettaglio s / c / c 2 coperchio di legno provvisorio chiusure in legno materiale di fissaggio - altezza minima 80 mm - altezza massima 300 mm - n = quantità posti FLF ... = dettaglio s / c / c 2 | |
| | 300 x 300 / 12 / c 2 | 17309 | | |
| | 350 x 350 / 16 / c 2 | 17359 | | |



dettaglio s



dettaglio c



dettaglio c 2

