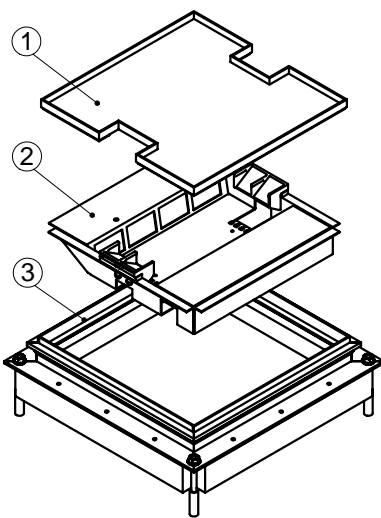
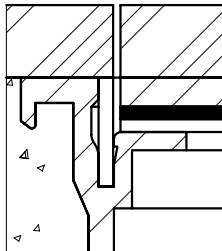
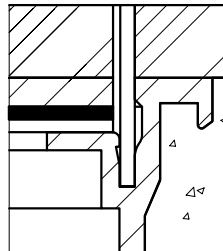


	dimensioni l x l / n / ...	BRECO no. art.	descrizione	POC - 7
	240 x 240 / 6 / s	15242	① coperchio senza o con protezione vedi dettaglio s / c / c 2 aperture per uscite cavi	
	300 x 300 / 8 / s	15302		
	350 x 350 / 10 / s	15352		
	240 x 240 / 6 / c	16242	② scatola con uscite cavi e morsetti verniciata a polvere RAL 3003	
	300 x 300 / 8 / c	16302		
	350 x 350 / 10 / c	16352		
	240 x 240 / 6 / c 2	17242	③ telaio in alluminio estruso senza o con protezione vedi dettaglio s / c / c 2 protezioni in materiali diversi coperchio di legno provvisorio chiusure in legno materiale di fissaggio - altezza minima 55 mm - altezza massima 300 mm - n = quantità posti FLF ... = dettaglio s / c / c 2	
	300 x 300 / 8 / c 2	17302		
	350 x 350 / 10 / c 2	17352		

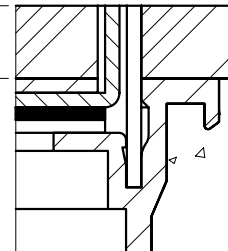


dettaglio s



dettaglio c

10 / 15 / 20 mm



dettaglio c 2

