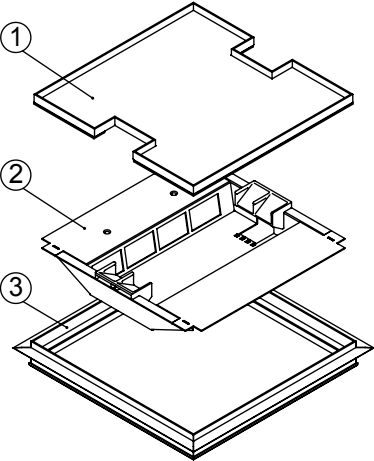
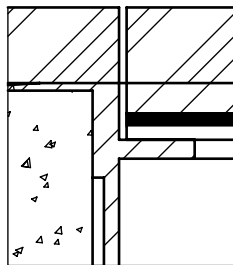
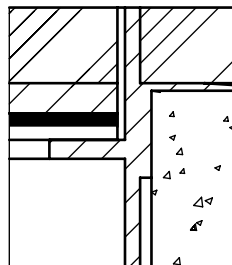


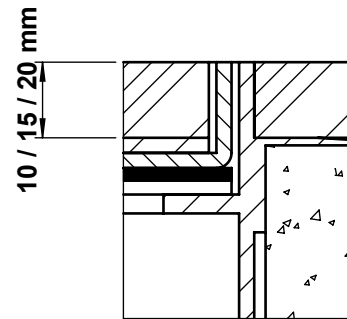
	dimensioni l x l / n / ...	BRECO no. art.	descrizione	POC - 9
	240 x 240 / 6 / s	15256	① coperchio senza o con protezione vedi dettaglio s / c / c 2 aperture per uscite cavi	
	300 x 300 / 8 / s	15316		
	350 x 350 / 10 / s	15366		
	240 x 240 / 6 / c	16256	② scatola con uscite cavi e morsettiera verniciata a polvere RAL 3003	
	300 x 300 / 8 / c	16316		
	350 x 350 / 10 / c	16366		
	240 x 240 / 6 / c 2	17256	③ telaio in alluminio estruso senza o con protezione vedi dettaglio s / c / c 2 scatola provvisoria a richiesta  - altezza minima 55 mm - altezza massima 300 mm - n = quantità posti FLF ... = dettaglio s / c / c 2	
300 x 300 / 8 / c 2	17316			
350 x 350 / 10 / c 2	17366			



dettaglio s



dettaglio c



dettaglio c 2

