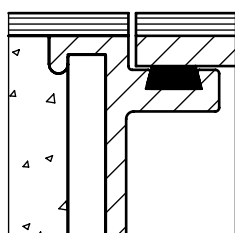
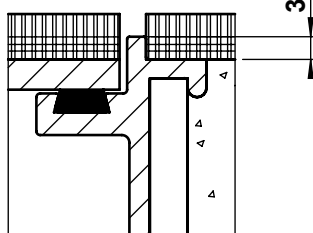


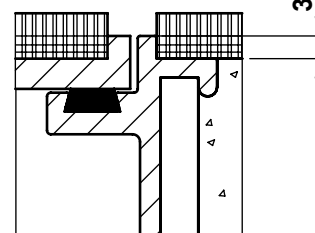
	dimensioni l / a / q / ...	BRECO no. art.	descrizione	CAP - 1
	180 / 43 / 2 / s	25180	① coperchio in alluminio estruso o in acciaio, 4 mm senza o con protezione vedi dettaglio s / c / c 2	
	240 / 43 / 3 / s	25240		
	300 / 43 / 4 / s	25300		
	360 / 43 / 4 / s	25360		
	180 / 43 / 2 / c	26180	② profilo neoprene  ③ base in alluminio estruso senza o con protezione vedi dettaglio s / c / c 2 dispositivo di livellamento coperchio di legno provvisorio	
	240 / 43 / 3 / c	26240		
	300 / 43 / 4 / c	26300		
	360 / 43 / 4 / c	26360		
	180 / 43 / 2 / c 2	27180	- altezza minima 60 mm - altezza massima 300 mm - q = quantità delle camere - ... = dettaglio s / c / c 2	
	240 / 43 / 3 / c 2	27240		
	300 / 43 / 4 / c 2	27300		
	360 / 43 / 4 / c 2	27360		



dettaglio s



dettaglio c



dettaglio c 2

