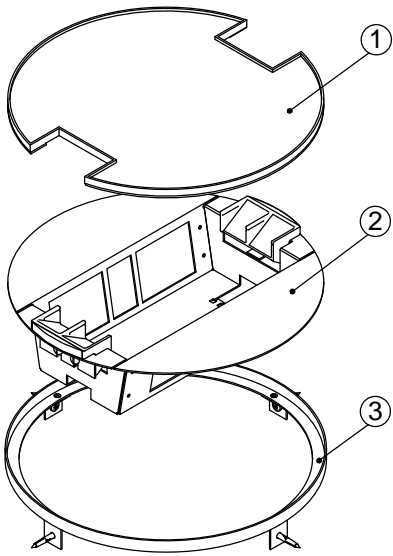
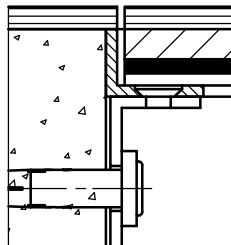
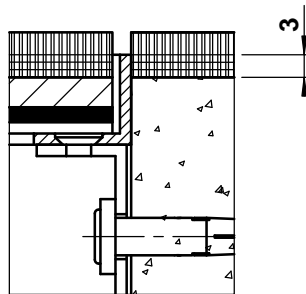


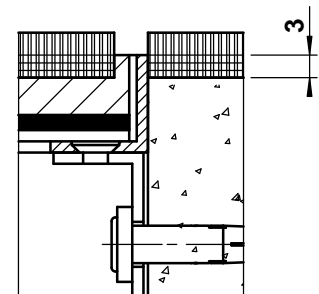
	dimensioni d / n / ...	BRECO no. art.	descrizione	PRP - 2
	250 / 6 / s	35251	① coperchio senza o con protezione vedi dettaglio s / c / c 2 aperture per uscite cavi	
	300 / 9 / s	35301		
	250 / 6 / c	36251	② scatola con uscite cavi e morsettiera verniciata a polvere RAL 3003	
	300 / 9 / c	36301		
	250 / 6 / c 2	37251	③ telaio senza o con protezione vedi dettaglio s / c / c 2 avvitato ed incollato nel pavimento vuoto  - altezza minima 100 mm - altezza massima 210 mm - n = quantità posti FLF ... = dettaglio s / c / c 2	
	300 / 9 / c 2	37301		



dettaglio s



dettaglio c



dettaglio c 2

