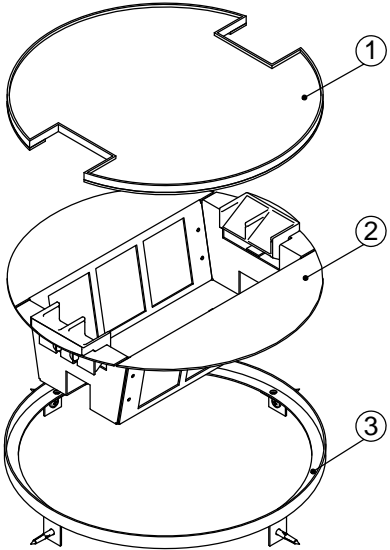
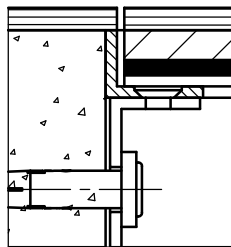
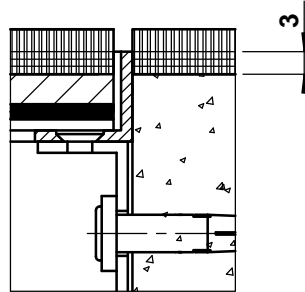


	dimensioni d / n / ...	BRECO no. art.	descrizione	PRP - 3
	250 / 8 / s	35252	① coperchio senza o con protezione vedi dettaglio s / c / c 2 aperture per uscite cavi	
	300 / 12 / s	35302		
	250 / 8 / c	36252	② scatola con uscite cavi e morsettiera verniciata a polvere RAL 3003	
	300 / 12 / c	36302		
	250 / 8 / c 2	37252	③ telaio senza o con protezione vedi dettaglio s / c / c 2 avvitato ed incollato nel pavimento vuoto	
	300 / 12 / c 2	37302		

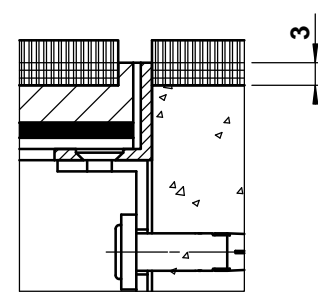
- altezza minima 130 mm
- altezza massima 210 mm
- n = quantità posti FLF
- ... = dettaglio s / c / c 2



dettaglio s



dettaglio c



dettaglio c 2

